



Regione Siciliana

REGIONE SICILIA  
ASSESSORATO DELLE ATTIVITA' PRODUTTIVE

irsap

ISTITUTO REGIONALE PER LO SVILUPPO DELLE  
ATTIVITA' PRODUTTIVE  
L.R. 8/12

# Le ZES della Sicilia Orientale nelle aree industriali IRSAP



irsap

23 gennaio 2023 - Salone di Rappresentanza – Prefettura di Enna



## LE ZES NELLE AREE INDUSTRIALI IRSAP

Le aree ZES nella Sicilia Orientale hanno una estensione complessiva di 3673 ettari e circa l'89% ricade all'interno delle aree industriali IRSAP e precisamente:

Belpasso

Caltagirone

Catania

Enna-Dittaino

Gela

Lentini

Messina-Larderia

Milazzo-Giammoro

Modica-Pozzallo

Paternò

Provincia di Siracusa

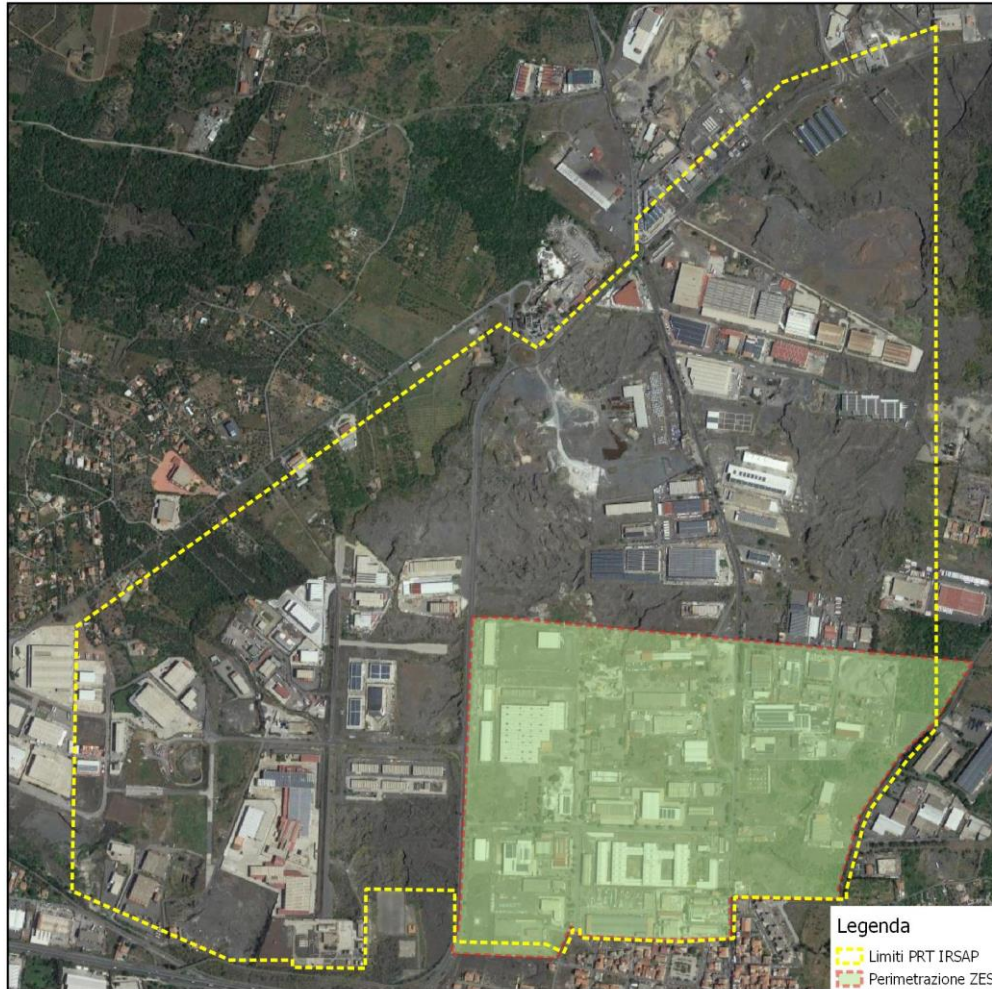
Ragusa (**limitrofa**)

Scordia

Villafranca Tirrena



## Area industriale di: BELPASSO



## I numeri dell'area industriale di BELPASSO

DESCRIZIONE DATO	ETTARI
Estensione complessiva area	322,4
Estensione area ZES	80,0
Estensione aree per insediamenti edificate	133,8
di cui in area ZES	52,5
Estensione aree per insediamenti libere	73,8
di cui in area ZES	9,0
TOTALE estensione per insediamenti	207,6
di cui in area ZES	61,5
Numero stabilimenti (Lotti edificati)	121



## Area industriale di: CALTAGIRONE

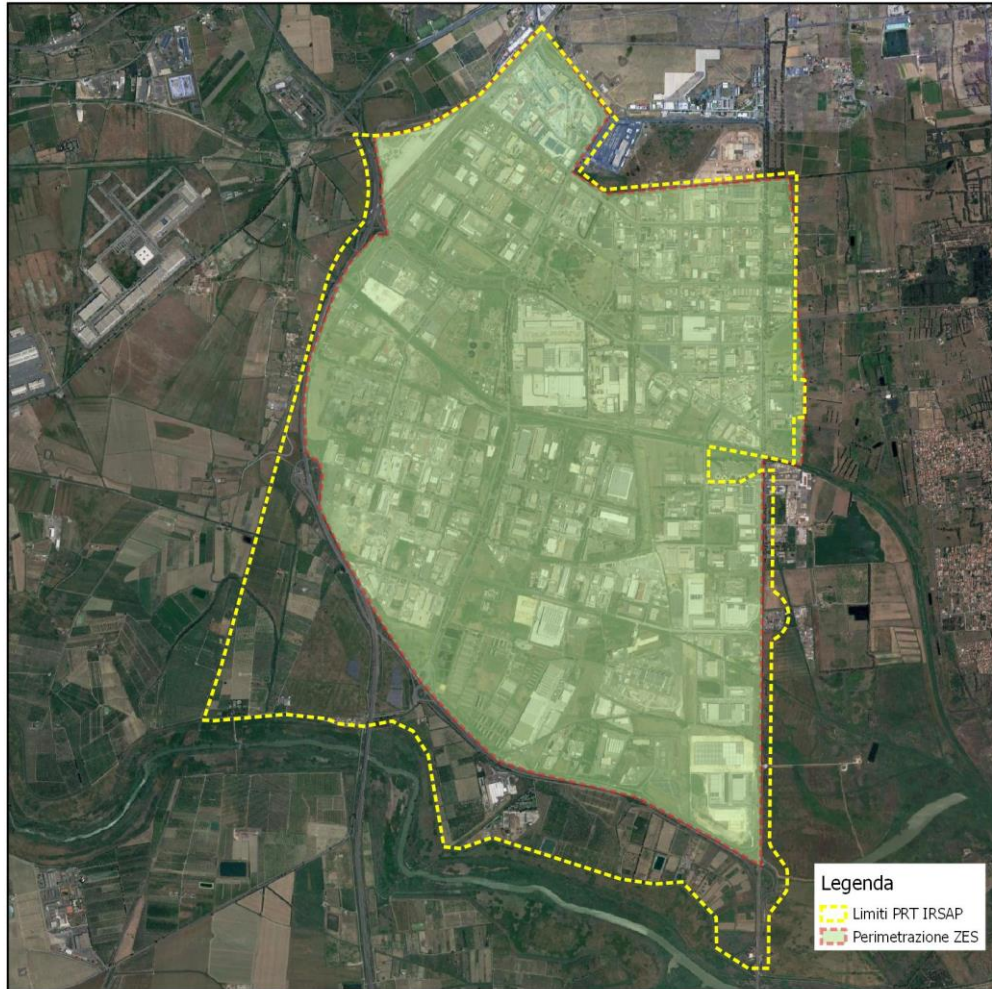


## I numeri dell'area industriale di CALTAGIRONE

DESCRIZIONE DATO	ETTARI
Estensione complessiva area	464,7
Estensione area ZES	17,0
Estensione aree per insediamenti edificate di cui in area ZES	102,9 15,8
Estensione aree per insediamenti libere di cui in area ZES	147,3 0,0
TOTALE estensione per insediamenti di cui in area ZES	250,2 15,8
Numero stabilimenti (Lotti edificati)	81



## Area industriale di: CATANIA



## I numeri dell'area industriale di CATANIA

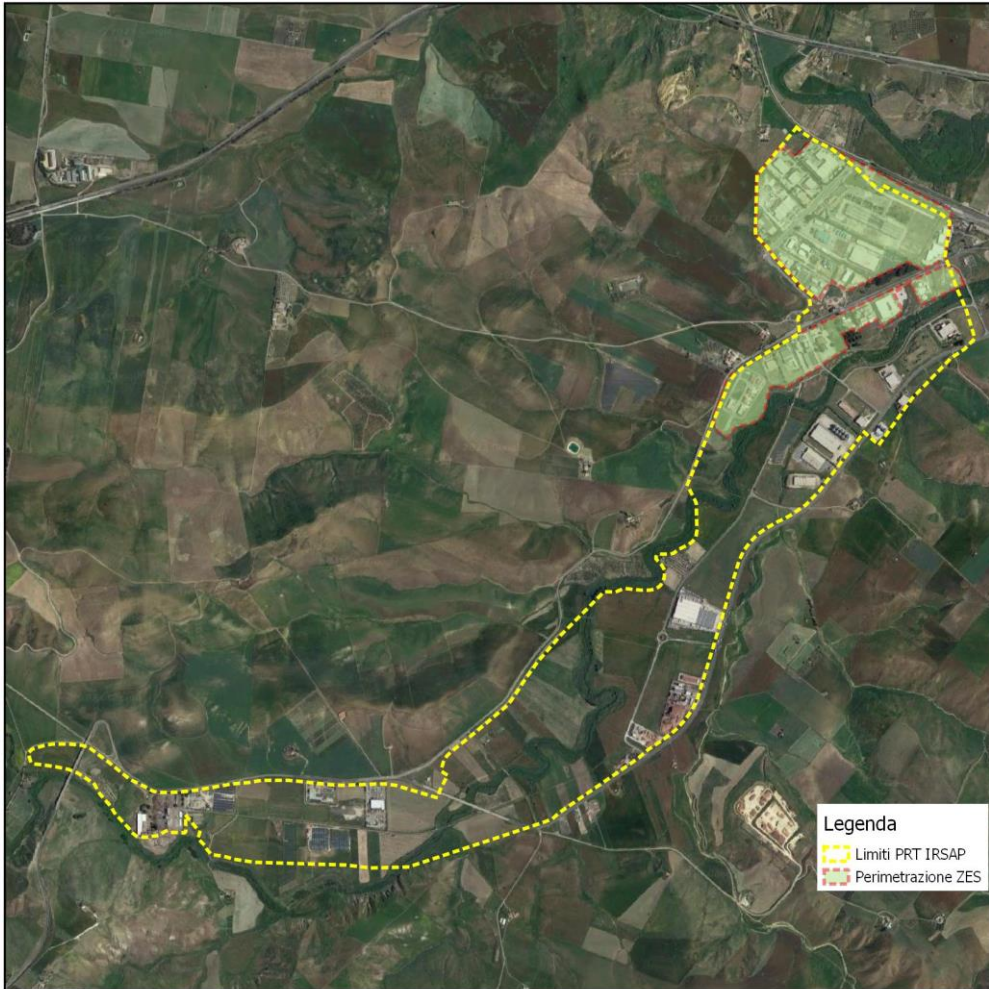
DESCRIZIONE DATO	ETTARI
Estensione complessiva area	1.803,2
Estensione area ZES	1.423,0
Estensione aree per insediamenti edificate	817,3
di cui in area ZES	789,8
Estensione aree per insediamenti libere	76,1
di cui in area ZES	76,1
TOTALE estensione per insediamenti	893,4
di cui in area ZES	865,9
Numero stabilimenti (Lotti edificati)	357

## ELENCO DEGLI INTERVENTI REALIZZATI ED IN CORSO DI REALIZZAZIONE

DESCRIZIONE	IMPORTO	FORTE FINANZIAMENTO	STATO
Riqualificazione impianti di PP.II. con orientamento al risparmio energetico, telecontrollo e sicurezza territoriale Z.I. Catania	1.745.796,91	Patto Catania	REALIZZATO
Riqualificazione rete viaria e relative pertinenze, orientata alla sicurezza territoriale Zona industriale	2.303.716,80	Patto sud	REALIZZATO
Riqualificazione nodi e tratti principali rete idrica potabile ed industriale e relativo telecontrollo Zona Industriale Catania	4.159.833,72	Patto Catania	IN CORSO DI REALIZZAZIONE
Centro servizi integrato per le imprese	1.249.685,20	Patto Catania	IN CORSO DI REALIZZAZIONE



## Area industriale di: ENNA-DITTAINO



## I numeri dell'area industriale di ENNA-DITTAINO

DESCRIZIONE DATO	ETTARI
Estensione complessiva area	356,8
Estensione area ZES	81,0
Estensione aree per insediamenti edificate	110,5
di cui in area ZES	44,4
Estensione aree per insediamenti libere	141,5
di cui in area ZES	0,0
TOTALE estensione per insediamenti	252,0
di cui in area ZES	44,4
Numero stabilimenti (Lotti edificati)	54

## ELENCO DEGLI INTERVENTI REALIZZATI ED IN CORSO DI REALIZZAZIONE

DESCRIZIONE	IMPORTO	FONTE FINANZIAMENTO	STATO
Miglioramento e riqualificazione della viabilita' consortile esistente: asse attrezzato	3.692.000,00	Patto sud	REALIZZATO
Miglioramento e riqualificazione della viabilita' consortile esistente: via Pasquasia	1.253.000,00	Patto sud	REALIZZATO
Miglioramento e riqualificazione della viabilita' consortile esistente: zona artigianale	1.833.000,00	Patto sud	REALIZZATO



## Area industriale di: GELA



## I numeri dell'area industriale di GELA

DESCRIZIONE DATO	ETTARI
Estensione complessiva area	1.252,9
Estensione area ZES	147,0
Estensione aree per insediamenti edificate	579,3
di cui in area ZES	82,2
Estensione aree per insediamenti libere	108,8
di cui in area ZES	32,4
TOTALE estensione per insediamenti	688,1
di cui in area ZES	114,6
Numero stabilimenti (Lotti edificati)	167

## ELENCO DEGLI INTERVENTI REALIZZATI ED IN CORSO DI REALIZZAZIONE

DESCRIZIONE	IMPORTO	FONTE FINANZIAMENTO	STATO
Opere di ampliamento ed adeguamento finalizzato al risparmio energetico degli impianti di illuminazione dell'agglomerato industriale di Gela	1.013.800,00	Patto sud	REALIZZATO



## Area industriale di: LENTINI



## I numeri dell'area industriale di LENTINI

DESCRIZIONE DATO	ETTARI
Estensione complessiva area	40,8
Estensione area ZES	15,0
Estensione aree per insediamenti edificate	3,7
di cui in area ZES	2,6
Estensione aree per insediamenti libere	21,1
di cui in area ZES	5,8
TOTALE estensione per insediamenti	24,8
di cui in area ZES	8,4
Numero stabilimenti (Lotti edificati)	9

## ELENCO DEGLI INTERVENTI REALIZZATI ED IN CORSO DI REALIZZAZIONE

DESCRIZIONE	IMPORTO	FONTE FINANZIAMENTO	STATO
Riqualificazione delle infrastrutture dell'area dell'agglomerato M. di Lentini	2.330.000,00	Patto sud	IN CORSO DI REALIZZAZIONE





## Area industriale di: MESSINA LARDERIA



## I numeri dell'area industriale di MESSINA LARDERIA

DESCRIZIONE DATO	ETTARI
Estensione complessiva area	39,7
Estensione area ZES	42,0
Estensione aree per insediamenti edificate	20,7
di cui in area ZES	20,7
Estensione aree per insediamenti libere	8,6
di cui in area ZES	7,6
TOTALE estensione per insediamenti	29,3
di cui in area ZES	28,3
Numero stabilimenti (Lotti edificati)	73



## Area industriale di: MILAZZO-GIAMMORO



## I numeri dell'area industriale di MILAZZO-GIAMMORO

DESCRIZIONE DATO	ETTARI
Estensione complessiva area	769,9
Estensione area ZES	513,0
Estensione aree per insediamenti edificate	405,7
di cui in area ZES	189,8
Estensione aree per insediamenti libere	127,0
di cui in area ZES	80,5
TOTALE estensione per insediamenti	532,7
di cui in area ZES	270,3
Numero stabilimenti (Lotti edificati)	172

### ELENCO DEGLI INTERVENTI REALIZZATI ED IN CORSO DI REALIZZAZIONE

DESCRIZIONE	IMPORTO	FONTE FINANZIAMENTO	STATO
Lavori di riqualificazione e messa in sicurezza dell'asse viario aggl.to industriale di Milazzo Giammoro	2.600.000,00	Patto Messina	IN CORSO DI REALIZZAZIONE



## Area industriale di: MODICA-POZZALLO



## I numeri dell'area industriale di MODICA-POZZALLO

DESCRIZIONE DATO	ETTARI
Estensione complessiva area	567,2
Estensione area ZES	258,0
Estensione aree per insediamenti edificate	155,7
di cui in area ZES	93,9
Estensione aree per insediamenti libere	116,7
di cui in area ZES	85,9
TOTALE estensione per insediamenti	272,4
di cui in area ZES	179,8
Numero stabilimenti (Lotti edificati)	108

## ELENCO DEGLI INTERVENTI REALIZZATI ED IN CORSO DI REALIZZAZIONE

DESCRIZIONE	IMPORTO	FONTE FINANZIAMENTO	STATO
Intervento di riqualificazione e messa in sicurezza - Strade interne all'agglomerato industriale di Modica-Pozzallo nell'area di competenza consortile	2.108.226,74	Patto sud	REALIZZATO
Riqualificazione e messa in sicurezza delle strade esterne dell'agglomerato Industriale di Modica-Pozzallo	1.685.000,00	Patto sud	REALIZZATO
Intervento di riqualificazione - Lavori di costruzione dell'impianto di Pubblica illuminazione nell'agglomerato industriale di Modica-Pozzallo	1.755.828,25	Patto sud	IN CORSO DI REALIZZAZIONE



## Area industriale di: PATERNO'



## I numeri dell'area industriale di PATERNO'

DESCRIZIONE DATO	ETTARI
Estensione complessiva area	160,4
Estensione area ZES	37,0
Estensione aree per insediamenti edificate	30,4
di cui in area ZES	8,9
Estensione aree per insediamenti libere	44,8
di cui in area ZES	14,7
TOTALE estensione per insediamenti	75,2
di cui in area ZES	23,6
Numero stabilimenti (Lotti edificati)	49



## Area industriale di: PROVINCIA DI SIRACUSA



## I numeri dell'area industriale di PROVINCIA DI SIRACUSA

DESCRIZIONE DATO	ETTARI
Estensione complessiva area	3.739,6
Estensione area ZES	600,0
Estensione aree per insediamenti edificate	1.835,3
di cui in area ZES	98,9
Estensione aree per insediamenti libere	726,6
di cui in area ZES	146,6
TOTALE estensione per insediamenti	2.561,9
di cui in area ZES	245,5
Numero stabilimenti (Lotti edificati)	320



## Area industriale di: RAGUSA



## I numeri dell'area industriale di RAGUSA

DESCRIZIONE DATO	ETTARI
Estensione complessiva area	668,4
Estensione ZES in	258,0
Estensione aree per insediamenti edificate	333,6
di cui in area ZES	0,0
Estensione aree per insediamenti libere	16,5
di cui in area ZES	0,0
TOTALE estensione per insediamenti	350,1
di cui in area ZES	0,0
Numero stabilimenti (Lotti edificati)	256

## ELENCO DEGLI INTERVENTI REALIZZATI ED IN CORSO DI REALIZZAZIONE

DESCRIZIONE	IMPORTO	FONTE FINANZIAMENTO	STATO
Intervento di riqualificazione e messa in sicurezza - Strade interne all'agglomerato industriale di Ragusa nell'area di competenza consortile	2.852.917,26	Patto sud	REALIZZATO



## Area industriale di: SCORDIA



## I numeri dell'area industriale di SCORDIA

DESCRIZIONE DATO	ETTARI
Estensione complessiva area	68,2
Estensione area ZES	26,0
Estensione aree per insediamenti edificate	18,0
di cui in area ZES	15,2
Estensione aree per insediamenti libere	23,3
di cui in area ZES	4,7
TOTALE estensione per insediamenti	41,3
di cui in area ZES	19,9
Numero stabilimenti (Lotti edificati)	35



## Area industriale di: VILAFRANCA TIRRENA



## I numeri dell'area industriale di VILAFRANCA TIRRENA

DESCRIZIONE DATO	ETTARI
Estensione complessiva area	25,9
Estensione area ZES	30,0
Estensione aree per insediamenti edificate	16,0
di cui in area ZES	16,0
Estensione aree per insediamenti libere	4,7
di cui in area ZES	4,7
TOTALE estensione per insediamenti	20,7
di cui in area ZES	20,7
Numero stabilimenti (Lotti edificati)	35





Nel sito istituzionale [www.irsapsicilia.it](http://www.irsapsicilia.it) alla sezione AREE INDUSTRIALI potranno essere rilevate informazioni dettagliate riguardanti:

- la perimetrazione dei PRT
- le zonizzazioni dei PRT
- la perimetrazione delle ZES e delle relative particelle catastali
- i lotti esistenti
- I terreni liberi per insediamenti
- I vincoli



Regione Siciliana

REGIONE SICILIA  
ASSESSORATO DELLE ATTIVITA' PRODUTTIVE

**irsap**

ISTITUTO REGIONALE PER LO SVILUPPO DELLE  
ATTIVITA' PRODUTTIVE  
L.R. 8/12

GRAZIE PER L'ATTENZIONE